

# ARTHOSOFT

## orthopädische Einlegesohle

Bedienungsanleitung zum Einpassen in den Schuh <sup>4</sup>

Wählen Sie einen bequemen und ausreichend großen Schuh aus !

Die Sohle muss in der Regel nur im Bereich der Ferse mit einer stabilen Haushaltsschere gekürzt werden.



Sohle vollständig in den Schuh einschieben, Überstand am Fersenteil aufstehen lassen und die Länge des Überstands abschätzen und ggf. markieren.

Sohle zum Teil wieder herausziehen, dann den Überstand des Fersenteils mit einer stabiler Schere halbmondförmig abschneiden.

Zugeschnittene Sohle wieder in den Schuh zurückschieben und fertig einpassen. Falls nötig nochmals nachschneiden.

### Lieferformen

Preis für je 2 Stück links und rechts incl. 19% MwSt.

**ARTHOSOFT® Einlegesohlen 4 mm Prophylaxesohle €24,90**

**Größe 1** für Schuhgröße 32-38 Art-Nr. 4110-401

**Größe 2** für Schuhgröße 38-42 Art-Nr. 4110-402

**Größe 3** für Schuhgröße 42-48 Art-Nr. 4110-403

**ARTHOSOFT® Einlegesohlen 8 mm Therapiesohle €29,90**

**Größe 1** für Schuhgröße 32-38 Art-Nr. 8110-801

**Größe 2** für Schuhgröße 38-42 Art-Nr. 8118-802

**Größe 3** für Schuhgröße 42-48 Art-Nr. 8118-803

### Versandkosten

Deutschland € 4,90; Länder der EU Zone € 9,70; andere Länder € 15,90

Je Sendung fällt nur 1x Portogebühr an, unabhängig von der Bestellmenge.

**ARTHOSOFT®** Einlegesohlen

Herstellung und Vertrieb

**DV Vertriebs GmbH**

Flurstraße 15 -17

D-86465 Heretsried

fon (+49) 08293 900- 45

fax (+49) 08293 900- 46

info@arthosoft.eu

www.arthosoft.eu

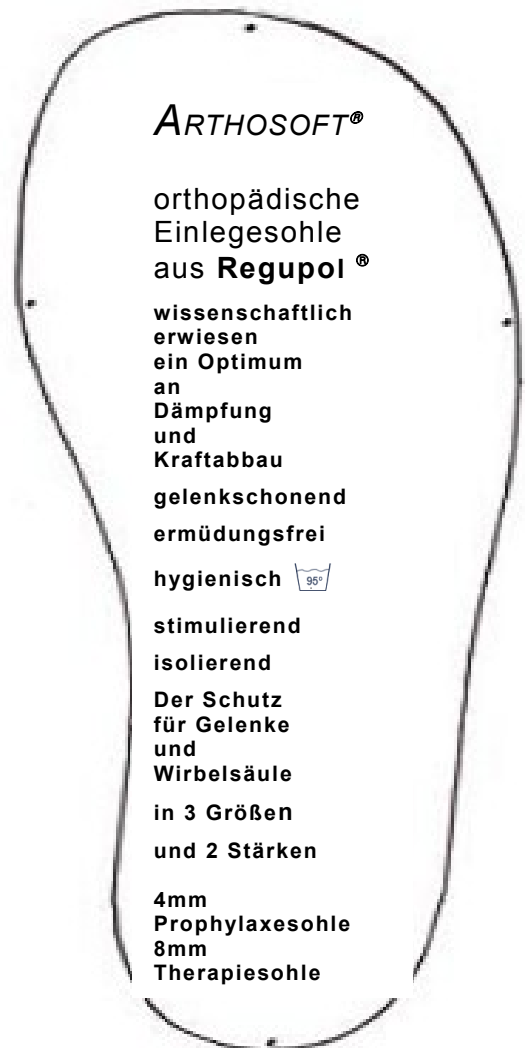
schmerzfrei gehen und stehen

# ARTHOSOFT

# ARTHOSOFT

## orthopädische Einlegesohle

1



schmerzfrei gehen und stehen

# ARTHOSOFT

# ARTHOSOFT

## orthopädische Einlegesohle

2

Die **ARTHOSOFT®** - Einlegesohle aus **Regupol®** ist ein Spitzenprodukt der Forschung in Sportwissenschaft und Sportmedizin ! ( Hersteller **BSW GmbH** Berleburg )

16. August 2009, Berlin - Olympiastadion,



Leichtathletik Weltmeisterschaft Finale 100m Männer, die Sportwelt hält den Atem an:



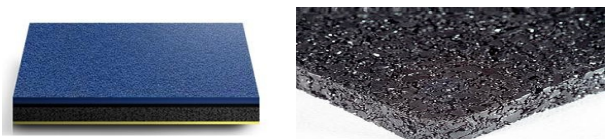
Der Jamaikaner Usain Bolt läuft einen neuen sensationellen Weltrekord über 100m in 9,72 Sekunden



2 Tage später im Finale 200m Männer: Usain Bolt läuft die 200m in unvorstellbarer neuer Welt-Bestzeit von 19,19 Sekunden. Unfassbar aber erklärbar !

### Regupol

Das Geheimnis dieser einzigartigen Leistung beruht auch auf hightec made in Germany: Die neue blaue Laufbahn im Olympia-Stadion Berlin aus der schwarzen Elastiksicht **Regupol®**



Weltweit eingebaut in Laufbahnen für professionelle Wettkämpfe, in Sporthallenböden und Sportplätzen ermöglicht **Regupol®** unerreichte Spitzenleistungen und schützt dadurch kompromisslos und ermüdungsfrei die Gesundheit der Athleten. Zum Schutz von Muskeln, Sehnen und Gelenken und den Bandscheiben garantiert Regupol einzigartige Werte an Dämpfung und Kraftabbau in Verbindung mit Stabilität über unzählige Belastungszyklen.

Usain Bolt, begeistert vom Berliner "Blauen Wunder", lässt sich zuhause für das Training eine Regupol® Laufbahn bauen.

Nutzen Sie dieses Material für Ihre Gesundheit !

**Die ARTHOSOFT® Einlegesohle im Schuh**  
auf Schritt und Tritt Entlastung und permanenter Schutz

schmerzfrei gehen und stehen

# ARTHOSOFT

# ARTHOSOFT

## orthopädische Einlegesohle

3

aus Regupol® - Sportmedizinisch erforscht

Die **ARTHOSOFT®** Einlegesohle aus **Regupol®** mit 4mm oder 8mm, - in Kombination mit bis zu 12mm Stärke - eröffnet völlig neue Möglichkeiten in Prophylaxe und Therapie bei Erkrankungen des Bewegungsapparates. Der Indikationsbereich umfasst alle Gelenke des Fußes-, das Knie, die Hüfte und vor allem die Wirbelsäule.

Wissenschaftliche Studien belegen bei vielen Patienten, die in ihren Schuhen mit **ARTHOSOFT®** Einlegesohlen aus **Regupol®** versorgt werden, nachweislich beste Ergebnisse:

### Indikationen :

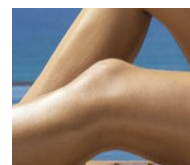
**Entlastung und Schutz durch  
Dämpfung und Kraftabbau  
für**

**Gelenke und Bandapparat des Fußes**



bei Senk-Spreizfuß, Arthrosen der Fußgelenke, Fersensporn, Schmerzen der Fußsohle

### **Knie- und Hüftgelenk**



Hüftdysplasie, Arthrose des Hüftgelenkes, Knieschmerz, Kniegelenksarthrose, Kreuzband- Meniskusbeschwerden

### **Wirbelsäule**



Degenerative Erkrankungen der Wirbelsäule  
Spondylarthrose  
Verschleiß der Wirbelgelenke  
Osteoporose der Wirbelsäule  
Bandscheibenvorfall

schmerzfrei gehen und stehen

# ARTHOSOFT